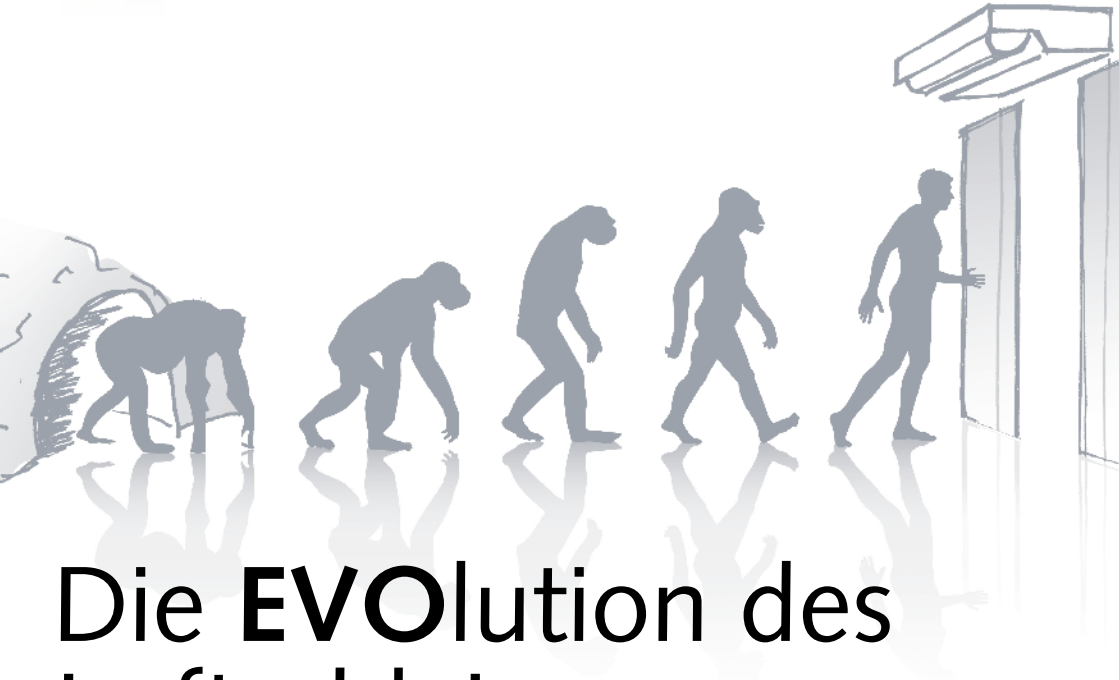




**TEDDINGTON**  
LUFTSCHLEIERANLAGEN



Die **EVOLution** des  
Luftschleiers. Türen aus Luft.

# Offene Türen

**verursachen hohe Kosten.**

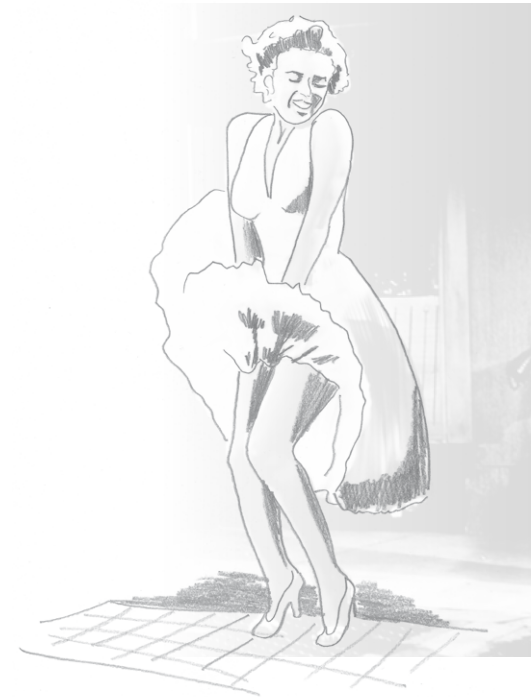


Wo Türen oder Tore häufig offen stehen, ist der Energieverlust durch unkontrollierte Abwärme extrem hoch, z.B. in Kaufhäusern, Verwaltungs- und Industriegebäuden, Logistikzentren...

**Eine Idee wurde geboren:  
Der Luftschleier, der die  
Innen- von der Außenluft  
trennt.**

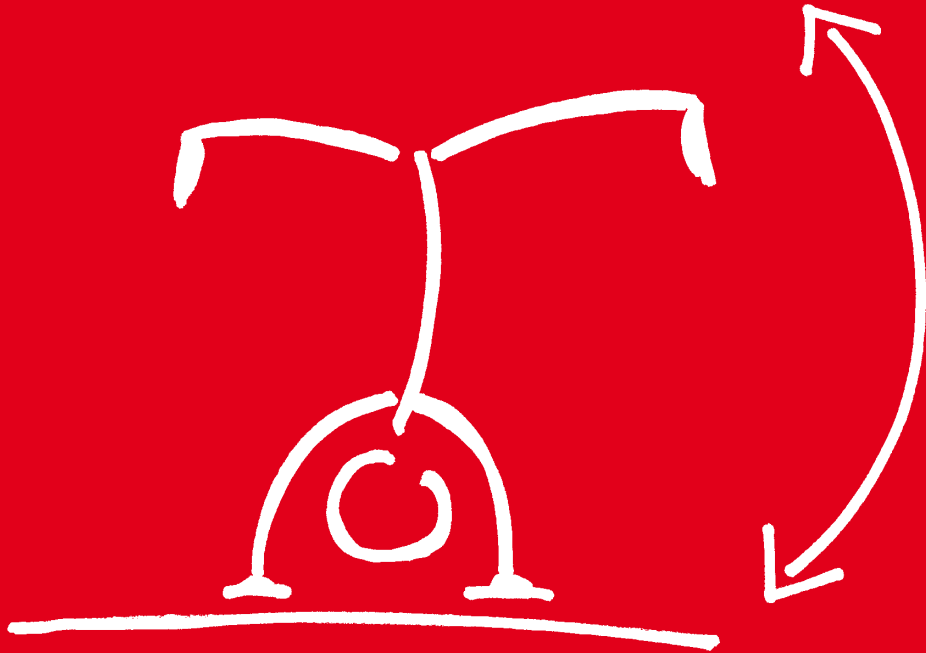
Die ersten Luftschleieranlagen aus den 1960er Jahren hatten Gitterroste am Boden, durch die Luft nach oben gepustet wurde.

Für den Anfang ganz nett.



# Unsere Pionierleistung:

Wir haben die Technik auf den Kopf gestellt!

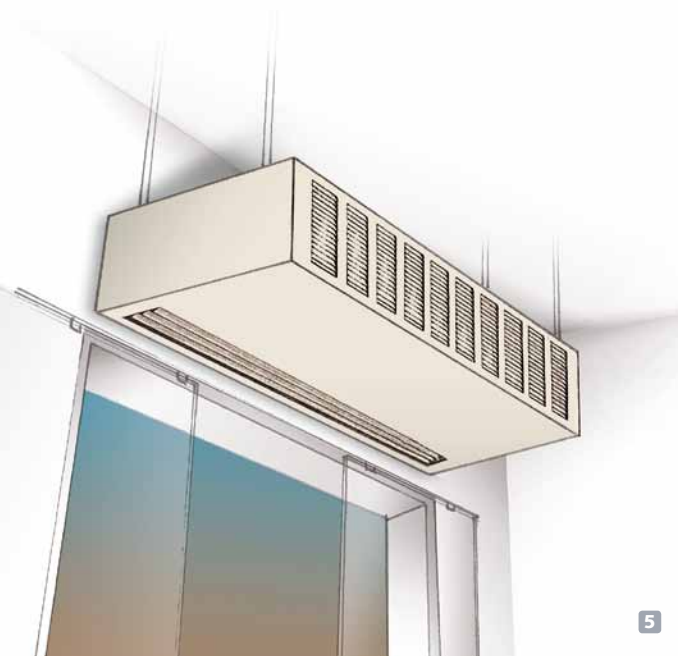


1974 haben wir in Deutschland die erste Luftschleieranlage entwickelt. Mit der Ausblasrichtung von oben nach unten. Und mit Lamellen zur Luftführung.

**Türen aus Luft  
waren geboren.**

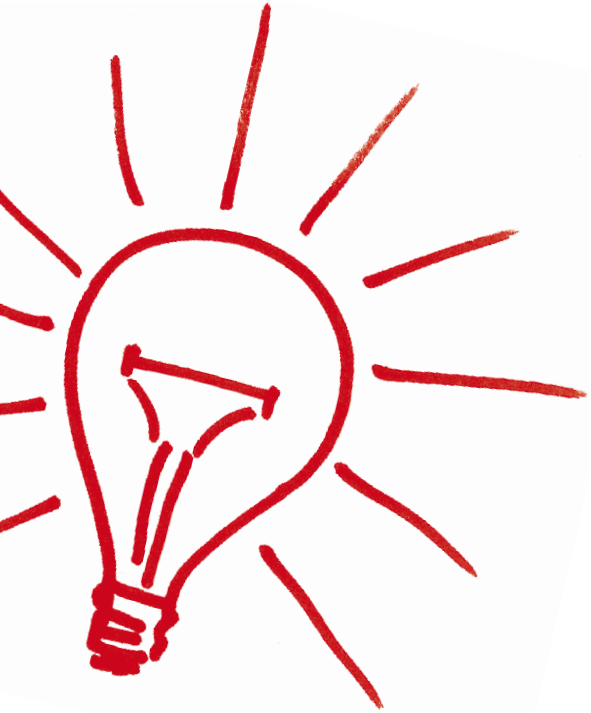
Im Laufe der Jahre wurde die Technik leistungsfähiger und komfortabler. Immer größere Türen ließen sich mit Luftschleiern abschirmen.

*Damit wird  
viel Energie  
gespart...*



# Kein Trick – nur Physik.

Ideen muss man haben.



Für einfache Anwendungen ist die Lamellentechnik eine solide Lösung. Aber die Anforderungen wachsen.

**Wir haben gesucht.  
Wir haben gefunden.  
Und wir haben verstanden.**

Im 18. Jahrhundert hat der italienische Physiker Giovanni Battista Venturi erkannt, dass man durch Verengung des Querschnitts die Fließgeschwindigkeit erhöht.

Nach diesem Prinzip haben wir Anfang der 1990er Jahre die **EVOLVENT®** Düse für unsere Luftschleieranlagen entwickelt und patentieren lassen.



*Grazie,  
Signore Venturi!*

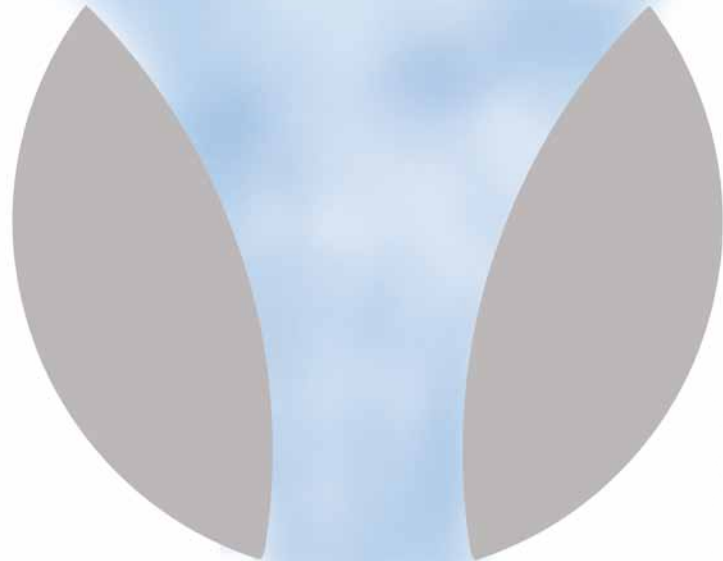
# Die Düse macht den Unterschied.

Beim EVOLVENT® Druckkammer-Düsensystem wird der Luftstrom in einer Druckkammer komprimiert und durch die Düse gleichmäßig verteilt. Es entsteht ein über die gesamte Ausblasbreite konzentrierter, gegen die Außenluft gerichteter Luftschleier.

Bis zu

80%

Energie sparen!



# Wenn Ideen Flügel kriegen.

Die EVOLution geht weiter.

Luftströmungen lassen tonnenschwere Flugzeuge abheben. Warum nicht dieses Grundprinzip der Physik auch für die Türen aus Luft nutzbringend anwenden?

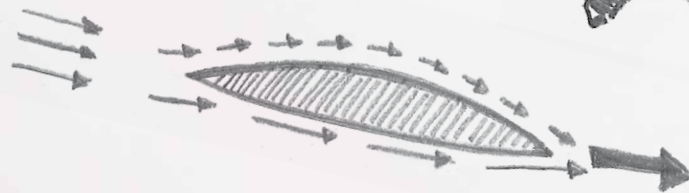
**Schon wieder eine Idee.**

Wir haben unser bewährtes **EVOLVENT®** System weiter verfeinert, ein Tragflächenprofil entwickelt und somit Gutes noch besser gemacht.

**CONVERGO® ist geboren.**



**T** **TEDDINGTON**  
LUFTSCHLEIERANLAGEN





# CONVERGO®

## Die perfekte Düse.

Bei unserem neuen CONVERGO® Druckkammer-Düsenystem entsteht über die gesamte Gerätebreite ein gebündelter Luftschleier. Dieser ist durch eine maximale „Wurfweite“ und ein nochmals reduziertes Luftvolumen gekennzeichnet. Damit lassen sich Türen und Tore noch effizienter abschirmen.

Die „weiche“ Abrisskante des inneren Düsenprofils bewirkt eine erwünschte Induktion der Raumluft in den Luftschleier und trägt zur komfortablen Temperierung der Innenluft bei.

Das tragflächenförmige Profil teilt den Luftstrahl in einen scharfen Kernstrahl und einen induktiven Stützstrahl und führt ihn wieder konvergierend zusammen.

Zusätzlich entwickelten wir eine Hohlkehle am äußeren Düsenprofil. Sie wirkt als „scharfe“ Abrisskante und reduziert die Induktion von unerwünschten Außenluftanteilen auf ein Minimum.

*Aufs Ganze kommts an!*

# Für Gut befunden.

Der Rauchttest zeigt.

Für das optimale Ergebnis haben wir die Düse im Windkanal immer wieder getestet, bis Form und Positionierung des Profils perfekt waren.



Durch Drehung der Düse kann die Ausblasrichtung exakt an die örtlichen Gegebenheiten angepasst werden.





# Das Maximum an Effizienz.

Durch das Zusammenwirken des Venturi-Prinzips, der luftführenden Tragflächenprofile und der Induktionsfunktionen ist die Teddington **CONVERGO**® Düse perfekt in unsere Luftschleieranlagen integriert.



- ✓ **Das Nonplusultra  
in der Luftschleiertechnik.**
- ✓ **Ein Plus für die Umwelt.**

WENIGER ENERGIE  
**HÖHERE EFFIZIENZ**



DAS IST **TEDDINGTON**

# Geräte für alle Anwendungen.

Energiesparende Luftschleieranlagen finden ihren Einsatz in

- Shops & Ladenlokale
- Öffentlichen Gebäuden
- Einkaufszentren
- Industriehallen & Logistikzentren
- Banken & Verwaltungsgebäuden





Unsere Innovationen haben in der Luftschleier-technik Maßstäbe gesetzt und bieten unseren Kunden nicht nur komfortable Lösungen, sondern vor allem die Möglichkeit viel Energie und Geld zu sparen.

Zudem leisten wir damit einen wesentlichen Beitrag zum Umweltschutz.

## GREENtec®

- ✓ Düsentechnologie
- ✓ Hocheffizienzmotoren
- ✓ Niedertemperatur-Wärmetauscher
- ✓ Intelligente Steuerungen

### Teddington Luftschleieranlagen GmbH

Industriepark Nord 42 · D-53567 Buchholz (Mendt)  
Tel. +49 (2683) 9694-0 · Fax +49 (2683) 9694-50  
info@teddington.de · www.teddington.de

